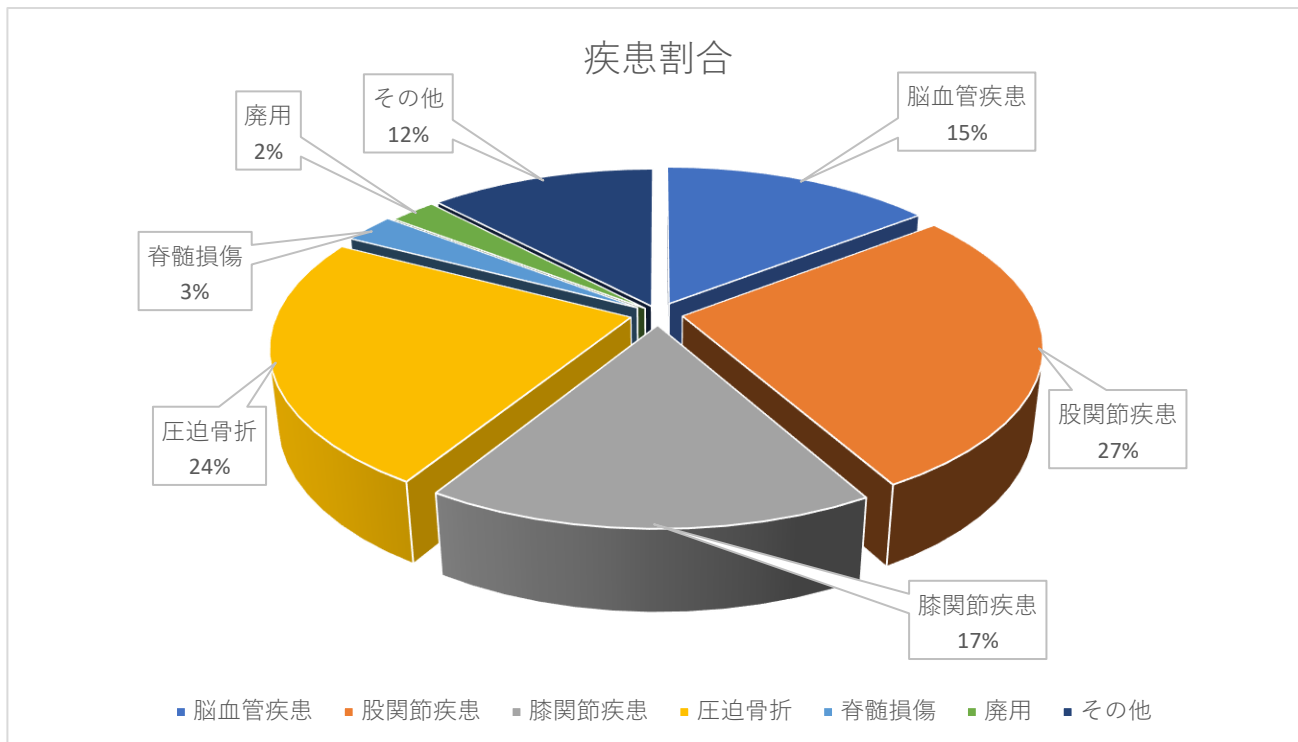


和仁会病院 回復期リハビリテーション病棟実績報告

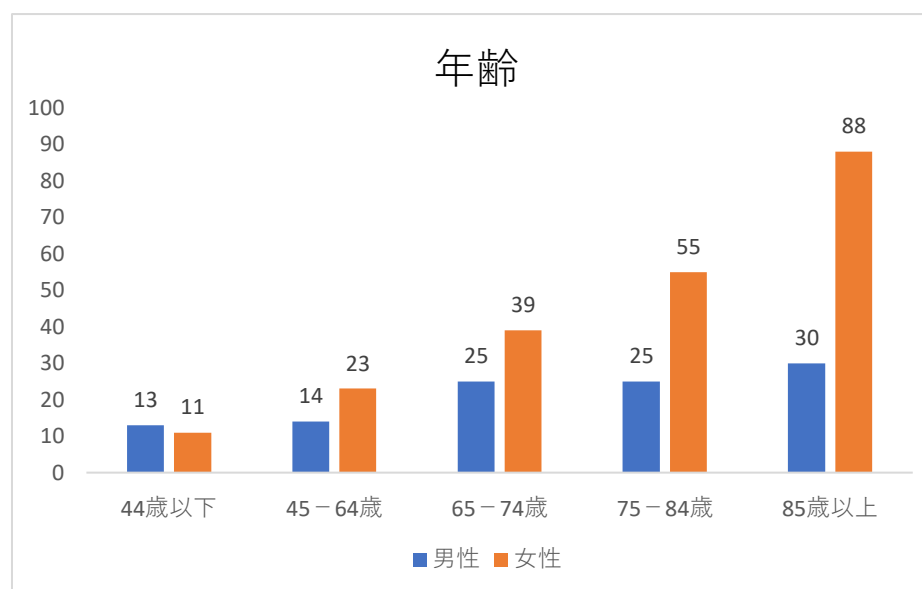
令和4年4月1日から令和5年3月31日までの1年間に当院回復期リハビリテーション病棟に入院されていた患者(323例)について内容を分析したので、ここに報告します。

1 対象者内訳



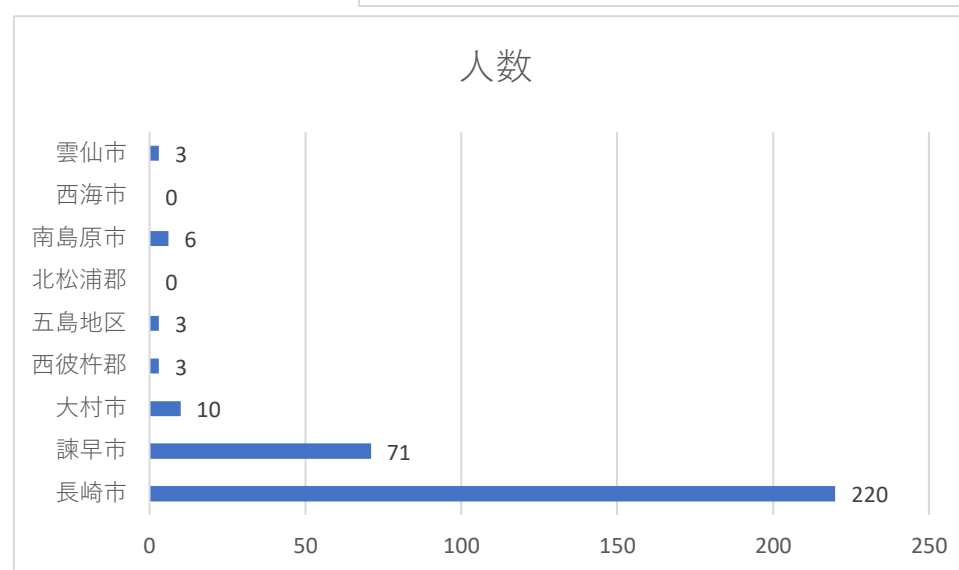
②年齢割合

	男性	女性
44歳以下	13	11
45-64歳	14	23
65-74歳	25	39
75-84歳	25	55
85歳以上	30	88
合計	107	216
平均	67.1	76.8



③自宅の地域

地域	人数
長崎市	220
諫早市	71
大村市	10
西彼杵郡	3
五島地区	3
北松浦郡	0
南島原市	6
西海市	0
雲仙市	3
県外・その他	7
合計	323



病院周辺地域	人数
東長崎地区	140
多良見町	28
飯盛町	11

合計	179
----	-----

病院周辺地域は、長崎市で東長崎地区、諫早市で多良見町と飯盛町をピックアップしてカウント

※東長崎地区→長崎市 [かき道, つつじが丘, 現川町, 古賀町, 戸石町, 高城台, 松原町, 上戸石町, 船石町, 中里町, 鶴の尾町, 田中町, 東町, 平間町, 牧島町, 矢上町]

※五島地区は、五島市と南松浦郡新上五島町を合わせたもの

当院が東長崎地区にあることもあり、東長崎地区の方が大半を占める中、長崎地区の方も入院されています。また、病院周辺だけでなく、遠方からの入院もあります。

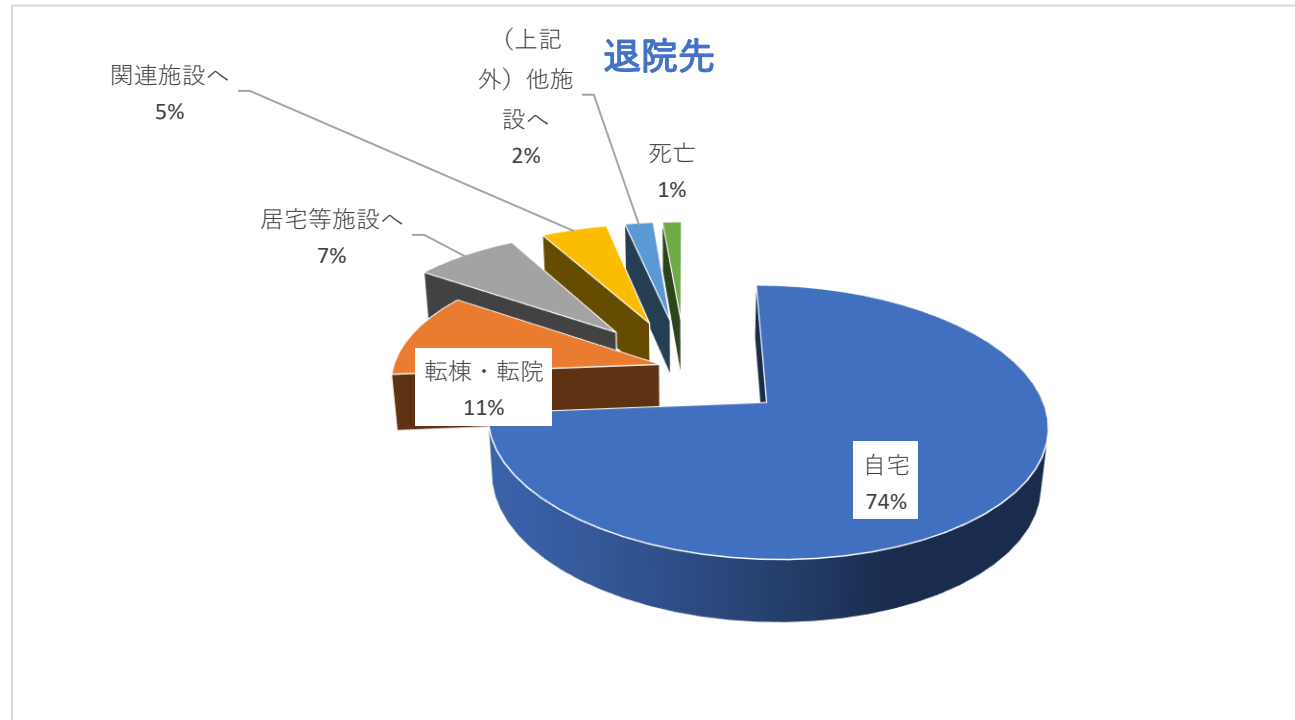
状況により異なりますが、遠方からの方にも可能な限り自宅訪問を行い、その環境に合わせた目標を立て、円滑な退院が出来るようサポートしております。

2 実績報告

(実績報告は入院中の患者を除く n=297)

①退院割合

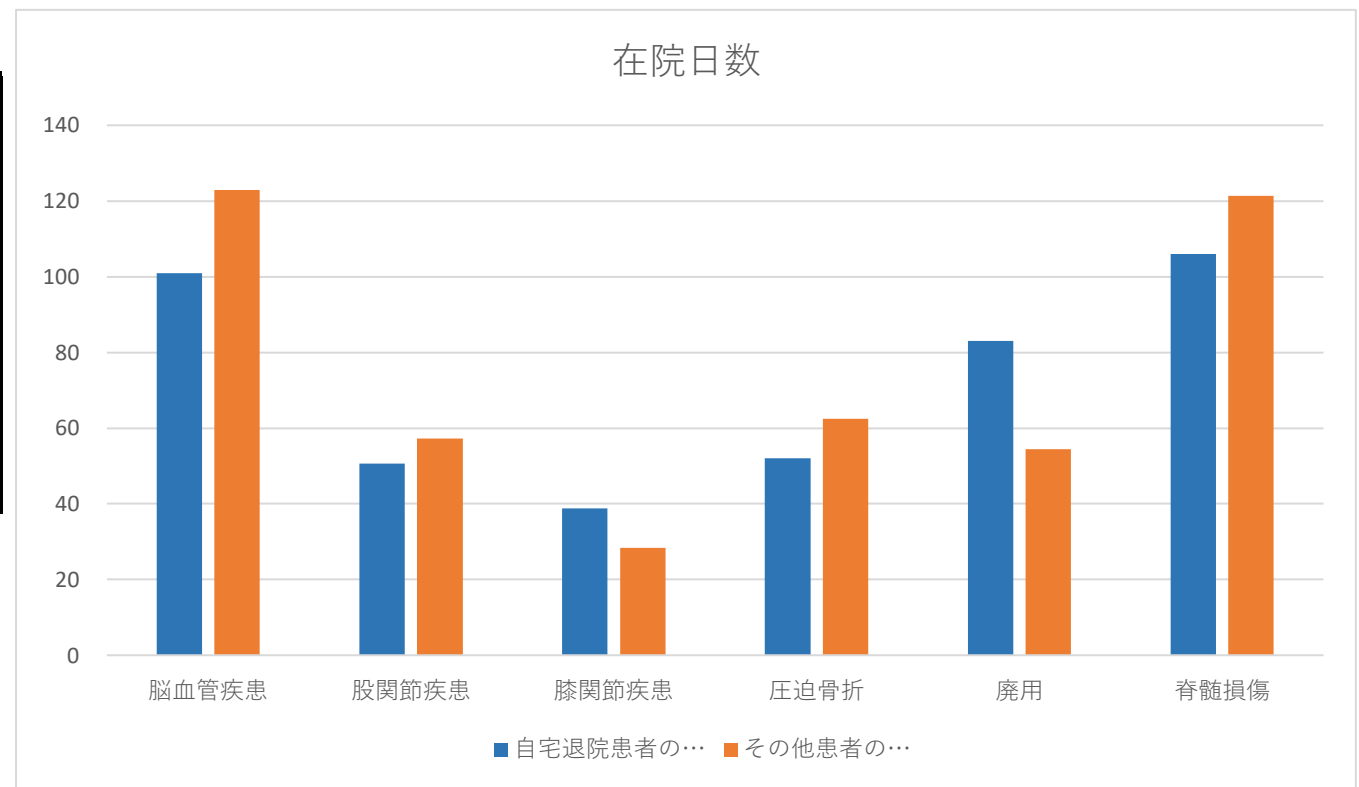
	人数	割合
自宅	219	73.7%
転棟・転院	32	10.8%
居宅等施設へ	22	7.4%
関連施設へ	14	4.7%
(上記外)他施設へ	6	2.0%
死亡	4	1.3%
合計	297	100%



退院先は、自宅への退院が全体の約74%、転棟・転院が約11%という結果になっています。

②在院日数

	上限日数	自宅退院患者の平均日数	その他患者の平均日数
脳血管疾患	150or180	101.0	122.9
運動器疾患	股関節疾患	90	50.6
	膝関節疾患	90	38.8
	圧迫骨折	90	52.0
廃用	120	83.0	54.5
脊髄損傷	150	106.0	121.4



回復期リハビリテーション病棟の入院上限日数は、脳血管疾患で、高次脳機能障害がある場合は180日、高次脳機能障害がない場合は150日となっており、運動器疾患は90日となっています。

上の表は各疾患を自宅退院した方と自宅退院しなかったその他の方に分け、各疾患の平均在院日数を表したものです。個人差による身体レベルや退院先の環境に応じて在院日数は異なります。

退院前には住宅改修や試験外出・外泊等を行い、退院後の生活がスムーズに送れるように環境の調整も行います。また介護保険のサービス調整や外来リハビリテーションなど退院後のサポートも行います。

当院における回復期リハビリテーション病棟は365日稼働しており、入院中は毎日リハビリテーションを提供しています。